


## ISH 2021

Besucherleitsystem  
Visitor guidance system

The logo features the words 'WATER.', 'ENERGY.', and 'LIFE.' stacked vertically in a bold, sans-serif font. 'WATER.' is blue, 'ENERGY.' is red, and 'LIFE.' is yellow. The background is a white field with a complex pattern of overlapping, semi-transparent wireframe cubes and hexagons in light blue and grey.

**WATER.**  
**ENERGY.**  
**LIFE.**

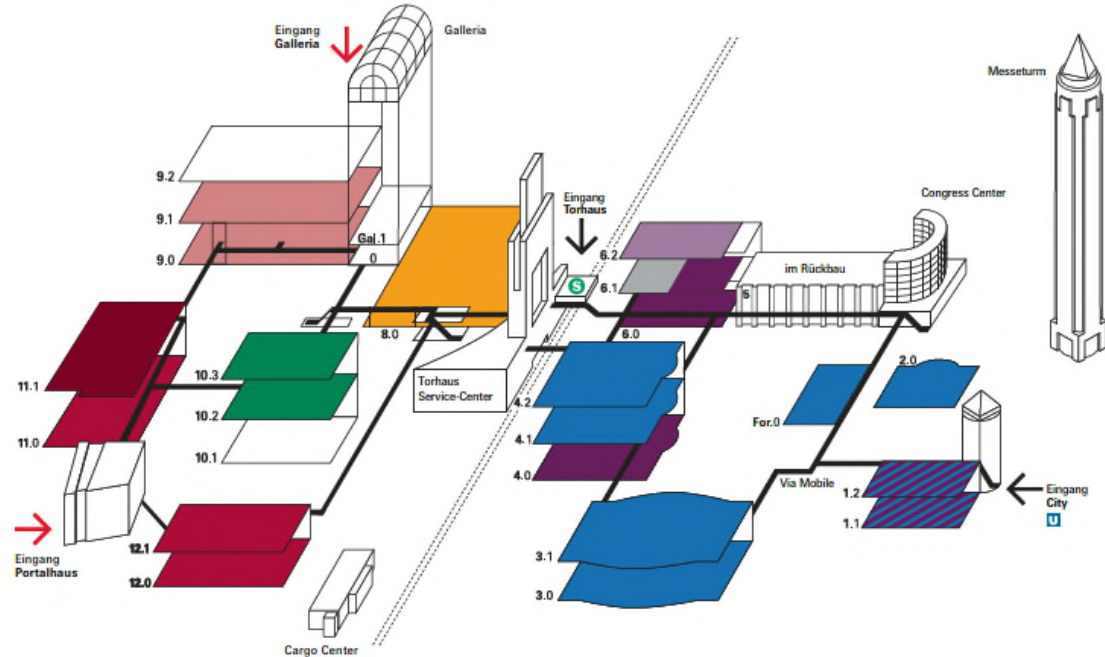
22. – 26. March  
2021  
Frankfurt am Main

## Energy

Wärmeerzeugung, -systeme, Wärmeübergabe	Hallen 11.0, 12.0, 12.1
Fire & Flame: Einzelraumfeuerstätten, Biomasse, Abgastechnik	Halle 11.1
Wärmeverteilung: Pumpen, Ausdehnungsgefäße	Halle 9.0
Wärmeverteilung: Heizungsarmaturen, Stationen, Fittings	Halle 9.1
Kälte-, Klima- und Lüftungstechnik	Halle 8.0
Anlagen-, Raum-, Gebäudeautomation, Mess- und Prüfgeräte	Halle 10.2
Anlagen-, Raum-, Gebäudeautomation, Energiemanagement	Halle 10.3

## Water

Erlebniswelt Bad	Hallen 2.0, Forum, 3.0, 3.1, 4.1, 4.2
Installationstechnik	Hallen 4.0, 6.0, 6.1
Werkzeuge, Befestigungsmaterial	Halle 6.2
Software	Halle 6.1
International Sourcing	Hallen 1.1, 1.2



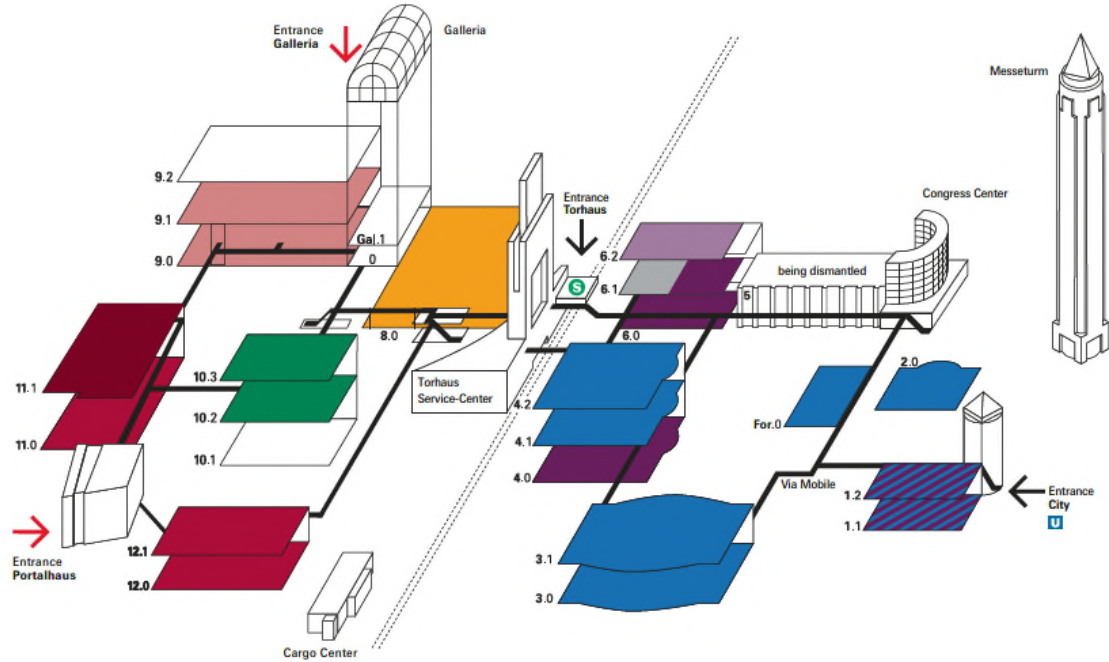
# Die ISH im Überblick

## Energy

Heat generation, heating systems, heat transfer	Halls 11.0, 12.0, 12.1
Fire & Flame: Single room fireplaces, biomass, exhaust technology	Hall 11.1
Heat distribution: pumps, expansion vessels	Hall 9.0
Heat distribution: valves, stations, fittings	Hall 9.1
Refrigeration, air-conditioning and ventilation technology	Hall 8.0
System, room, building automation, measuring and test equipment	Hall 10.2
System, room, building automation, energy management	Hall 10.3

## Water

The Bathroom Experience	Halls 2.0, Forum, 3.0, 3.1, 4.1, 4.2
Installation technology	Halls 4.0, 6.0, 6.1
Tools, mounting material	Hall 6.2
Software	Hall 6.1
International Sourcing	Halls 1.1, 1.2



## ISH at a glance

## Besucherführung (Abstandwahrung) Visitor guidance system (keeping distance)

- 3m Hallengänge – nur in eine Richtung begehbar – markiert mit Pfeilen  
3m aisles – walking allowed only in one direction – marked with arrows



- 5m Hallengänge – in beide Richtungen begehbar – markiert mit Pfeilen  
5m aisles – walking allowed in both directions – marked with arrows





# ISH

Halle 1.2 /  
hall 1.2

**WATER.**



# ISH

Halle 2.0 /

hall 2.0 /

Festhalle

**WATER.**

Wird zu einem späteren Zeitpunkt veröffentlicht /  
To be published at a later date

# ISH

## Forum 0

**WATER.**

Wird zu einem späteren Zeitpunkt veröffentlicht /  
To be published at a later date



# ISH

## Halle 3.0 / Hall 3.0

**WATER.**



# ISH

Halle 3.1 /  
hall 3.0

**WATER.**

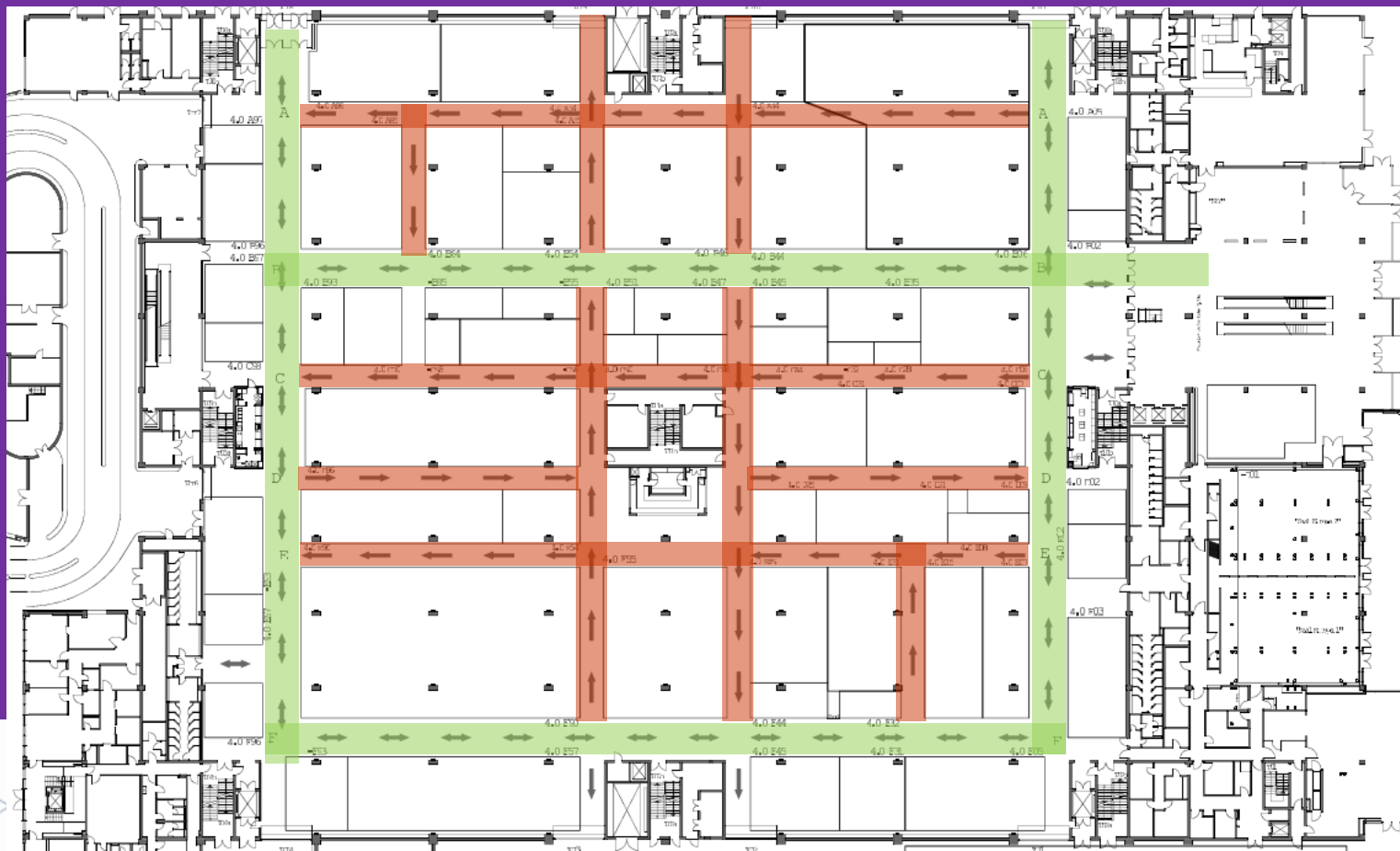
 messe frankfurt



# ISH

## Halle 4.0 / hall 4.0

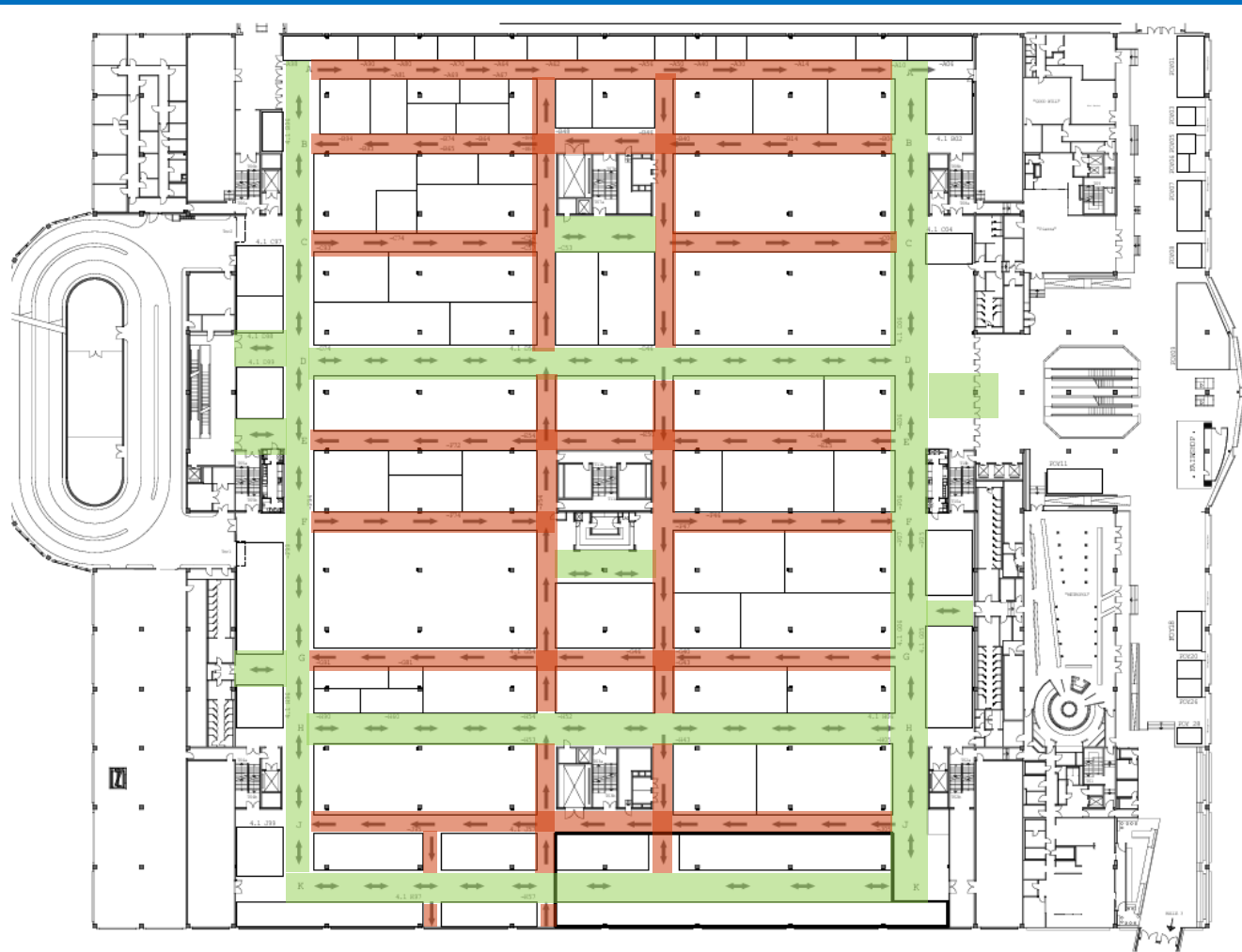
**WATER.**



# ISH

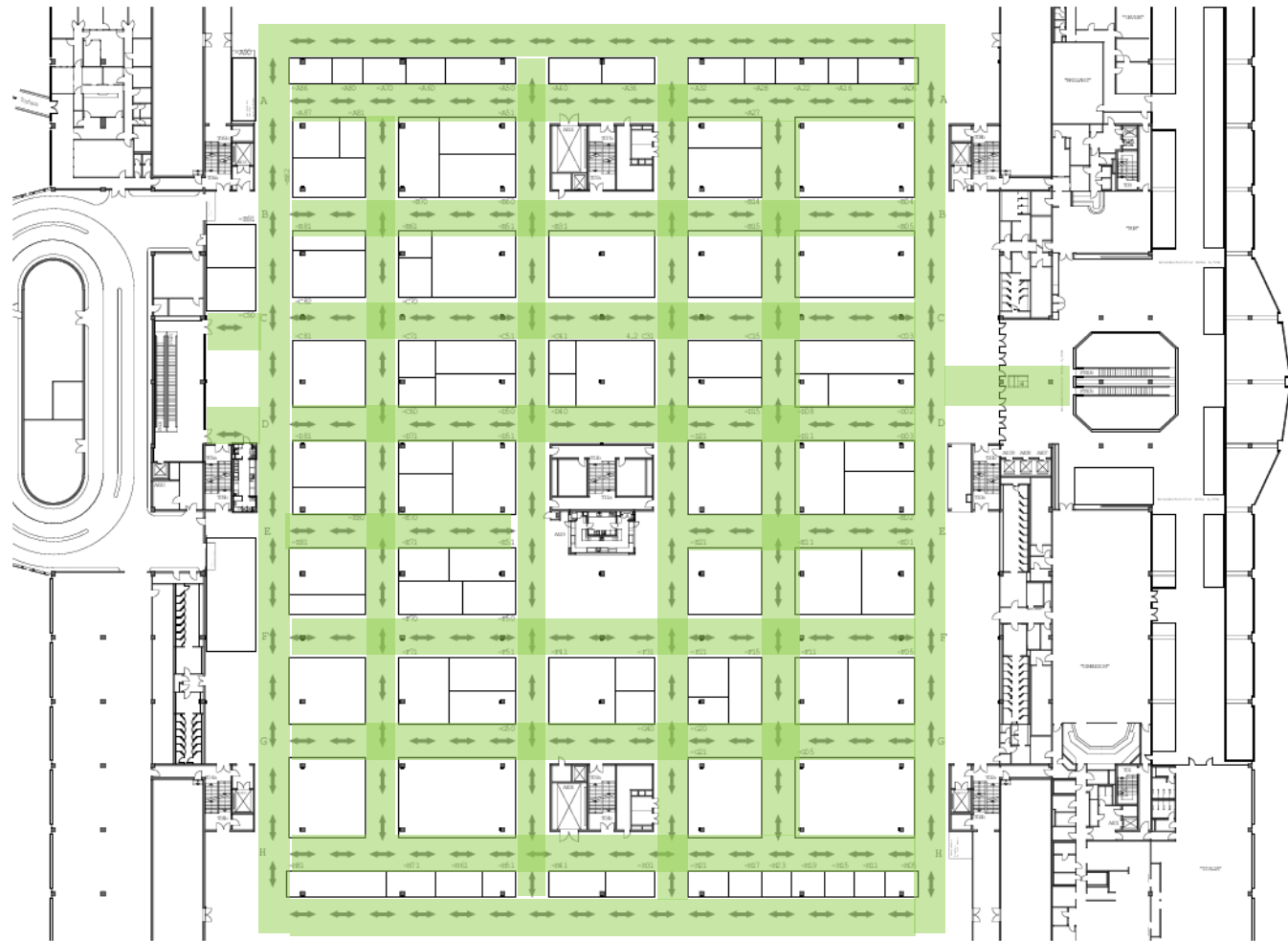
Halle 4.1 /  
hall 4.1

**WATER.**



# ISH

## Halle 4.2 / hall 4.2



**WATER.**

# ISH

Halle 6.0 /  
hall 6.0

**WATER.**

Wird zu einem späteren Zeitpunkt veröffentlicht /  
To be published at a later date

# ISH

Halle 6.1 /  
hall 6.1

**WATER.**

Wird zu einem späteren Zeitpunkt veröffentlicht /  
To be published at a later date

# ISH

Halle 6.2 /

hall 6.2

**WATER.**

Wird zu einem späteren Zeitpunkt veröffentlicht /  
To be published at a later date



# ISH

Halle 8.0 /  
hall 8.0

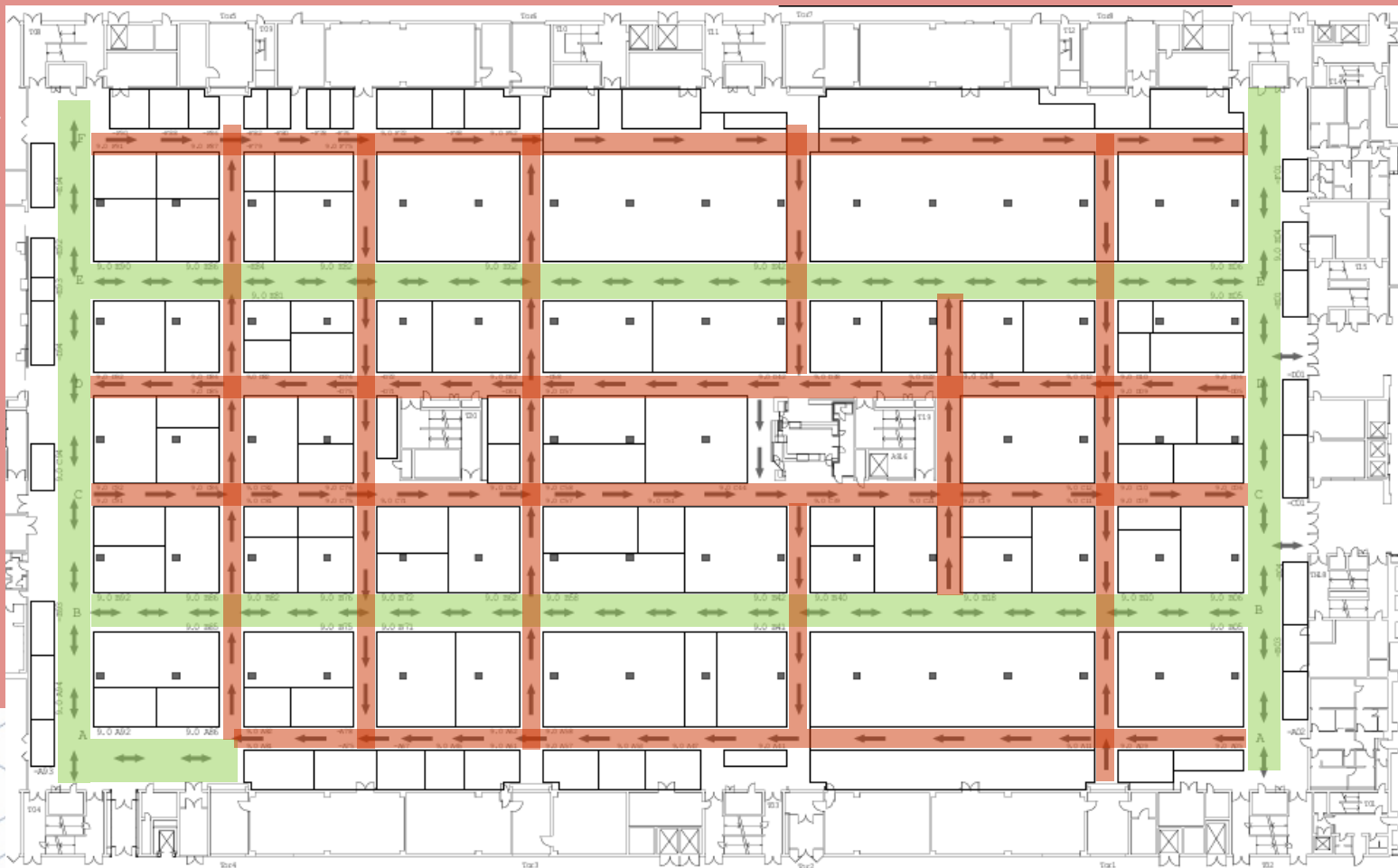
**ENERGY.**



# ISH

Halle 9.0 /  
hall 9.0

**ENERGY.**





# ISH

## Halle 10.2 / hall 10.2



# ENERGY.

# ISH

## Halle 10.3 / hall 10.3



**ENERGY.**

# ISH

## Halle 11.0 / hall 11.0

### ENERGY.



# ISH

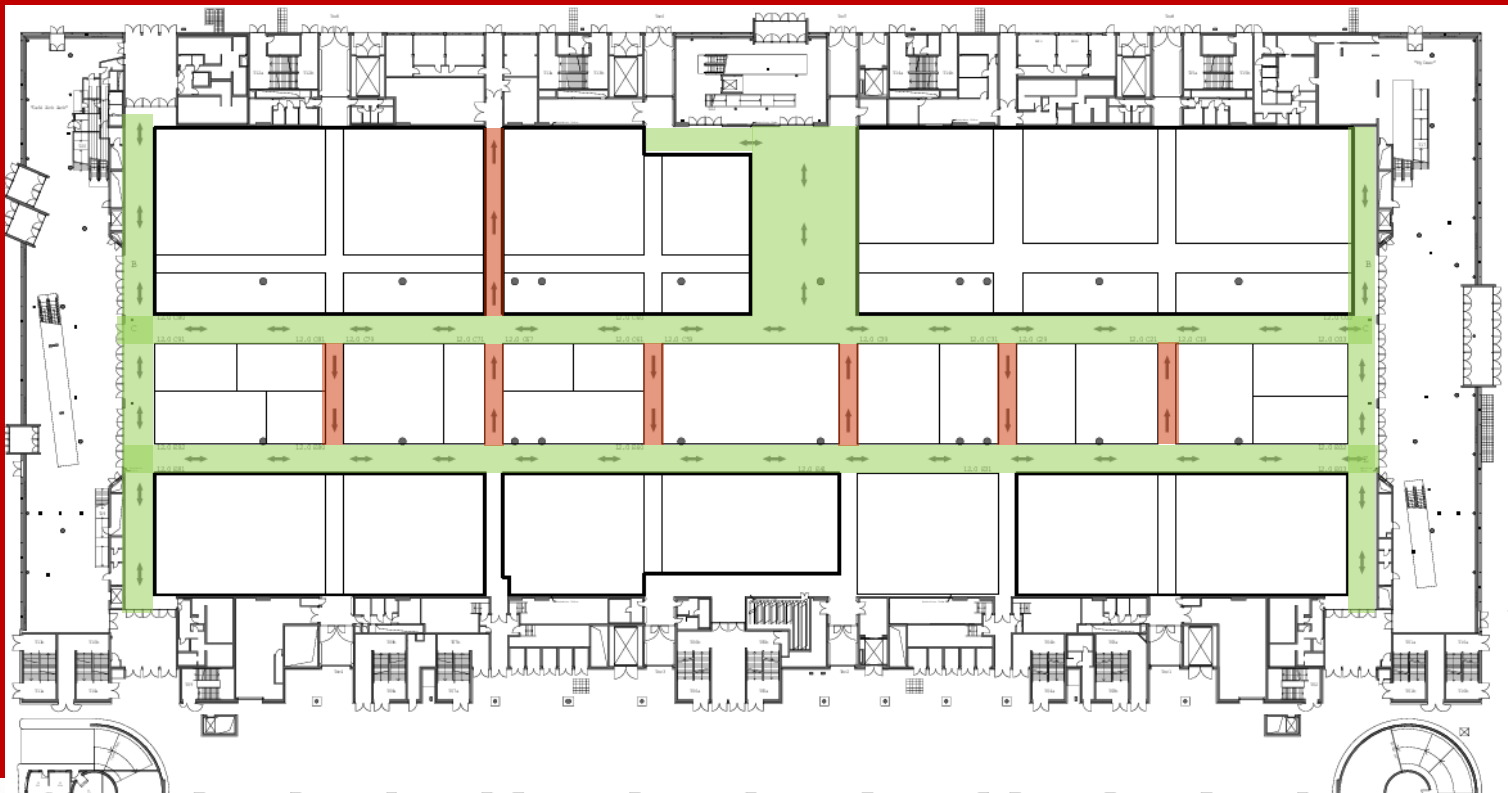
## Halle 11.1 / hall 11.1

**ENERGY.**



# ISH

Halle 12.0 /  
hall 12.0



**ENERGY.**



# ISH

Halle 12.1 /  
hall 12.1

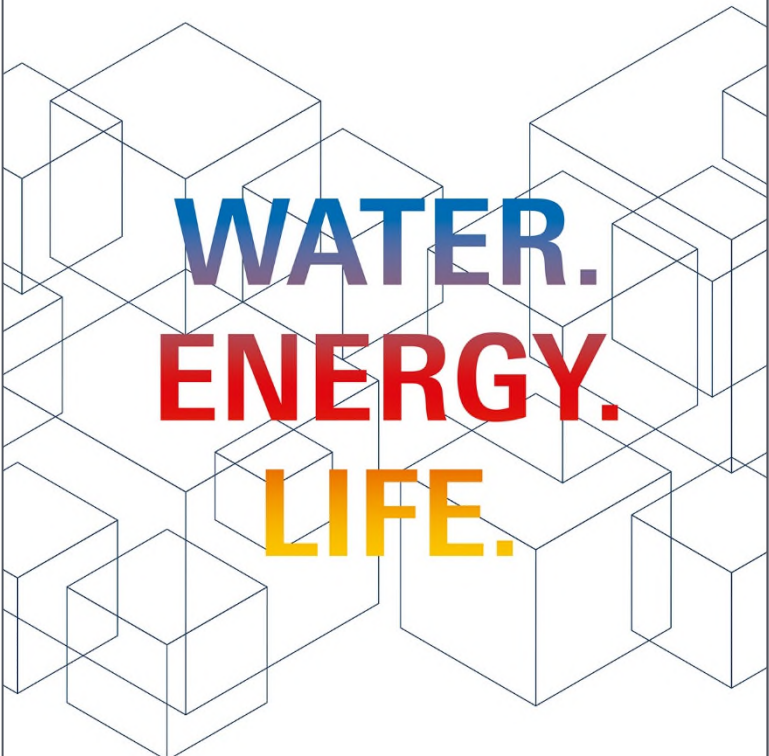


**ENERGY.**

Wir freuen uns auf Sie!

Nähere Informationen zu unserem  
Schutz- und Hygienekonzept auf dem  
Messegelände finden Sie unter:

[ish.messefrankfurt.com/sicherheitskonzept](https://ish.messefrankfurt.com/sicherheitskonzept)

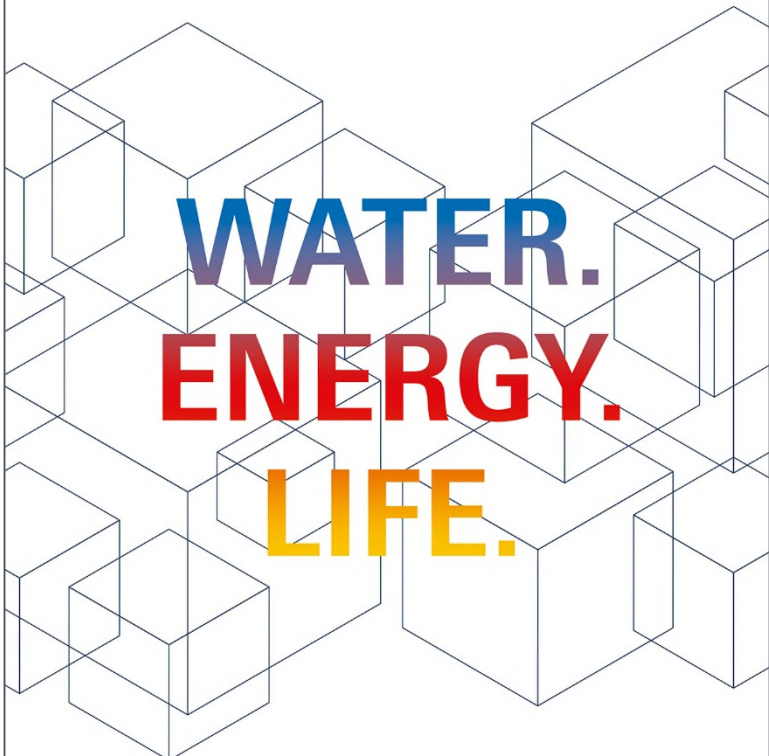


**WATER.**  
**ENERGY.**  
**LIFE.**

We look forward to seeing you!

Further information about our protection and hygiene concept on the fair ground will be found here:

[ish.messefrankfurt.com/securityconcept](https://ish.messefrankfurt.com/securityconcept)



**WATER.**  
**ENERGY.**  
**LIFE.**

Wir wissen nicht,  
was die Zukunft  
bringt.

Nur, dass sie  
bei uns  
ausgestellt wird.

Auf Wiedersehen  
See you again

**ISH**

22. – 26. 03. 2021

**Vielen Dank!**



We don't know  
what the future  
will bring.

But Messe Frankfurt  
will be the place  
to see it.

Auf Wiedersehen  
See you again

**ISH**

22. – 26. 03. 2021

**Thank you!**

